

KOMATSU

WA500-6

POTENCIA DEL MOTOR
266 kW / 357 HP @ 1.900 rpm

PESO OPERATIVO
32.500 kg

CAPACIDAD DE CUCHARA
4,5 - 6,3 m³

WA
500

PALA DE RUEDAS



WA500-6

A SIMPLE VISTA

La pala cargadora WA500-6 es la opción perfecta para trabajos pesados. Con su nuevo motor de alto rendimiento, que suministra el mayor par de su clase, y la avanzada tecnología del tren de rodaje de Komatsu, la WA500-6 supera las expectativas del sector de esta clase de palas cargadoras. Cualquier trabajo es fácil para la WA500-6, gracias a su excepcional fuerza de arranque y a su sistema hidráulico Closed-centre Load Sensing System (CLSS). Además, la nueva cabina SpaceCab™ ofrece un incomparable confort para el operador y una visión excelente del cazo y las ruedas. Fiabilidad, fácil mantenimiento, ahorro y seguridad, la WA500-6 fija los nuevos estándares en todas las áreas.

Confort excepcional para el conductor

- SpaceCab™ de dos puertas
- Vista panorámica óptima
- Transmisión automática con selección de modo y puntos de cambio variables
- Palancas electrónicas de corto recorrido
- Gran reposabrazos y consola ajustable
- Desconexión automática de la pluma y el cazo
- Aire acondicionado y CD-radio
- Columna de dirección completamente ajustable
- Asiento con suspensión neumática

Productividad sin rival

- Convertidor de par de gran capacidad
- Gran capacidad de la cuchara
- Sistema hidráulico CLSS con bombas de caudal variable
- Sobresaliente altura y alcance de volteo
- RPM del motor preestablecidas con desaceleración automática
- Gran distancia entre ruedas
- Bloqueo del convertidor de par disponible para las marchas 2ª y 4ª (opcional)



Diversidad y flexibilidad

- Amplia gama de equipos para diversidad de aplicaciones

POTENCIA DEL MOTOR
266 kW / 357 HP @ 1.900 rpm

PESO OPERATIVO
32.500 kg

CAPACIDAD DE CUCHARA
4,5 - 6,3 m³

Mantenimiento fácil

- EMMS (Sistema de Monitorización Electrónica)
- Filtros de aceite y de combustible centralizados
- Amplias puertas de fácil acceso desde el suelo
- Ventilador reversible controlado desde la cabina del operador
- Rejilla del radiador y ventilador de extracción oscilatoria
- Sistema de engrase central automático
- Komtrax™ sistema de seguimiento Komatsu

Alta fiabilidad y gran durabilidad

- Componentes originales Komatsude alta calidad
- Chasis robusto de alta resistencia a la torsión
- Frenos de servicio y de estacionamiento completamente hidráulicos multidisco en baño de aceite sin mantenimiento
- Ejes de gran resistencia con gran capacidad de refrigeración
- Conectores eléctricos sellados DT



ecot3
ecology & economy - technology 3

Komatsu SAA6D140E-5

el motor de inyección directa common rail de alta presión suministra gran potencia ahorrando combustible. Este motor cumple las normativas sobre emisiones EU Stage IIIA and EPA Tier III.

NUEVO MOTOR ECOT3

El nuevo motor Komatsu SAA6D140E-5 de la WA500-6 ofrece un par mayor, mejor rendimiento a poca velocidad, excelente respuesta del regulador y una avanzada electrónica. El resultado es una productividad sin igual y un consumo de combustible más bajo. El motor desarrolla 266 kW (357 HP) en sólo 1.900 RPM y suministra 1.875 Nm de par en sólo 1.250 RPM. Está diseñado y fabricado por Komatsu con los niveles más altos de ingeniería y calidad (incluye los componentes electrónicos manufacturados por Komatsu) que garantizan la fiabilidad y la durabilidad más altas en cualquier trabajo.

Sistema HPCR de gran resistencia (Inyección de combustible common rail de alta presión)

Una bomba de la alta presión bombea combustible en una cámara del acumulador o "colector común". Una ECU (unidad de control electrónico) optimiza la inyección de carburante procedente del colector común a los cilindros del motor. Esto mejora la potencia del motor y el ahorro de combustible, reduciendo la emisión y el nivel de ruido.

Sistema EGR refrigerado de gran resistencia (Recirculación de los gases de escape)

Los gases de escape refrigerados que vuelven a los cilindros evitan la unión de nitrógeno y oxígeno durante la combustión, reduciendo las emisiones de NOx, bajando la tensión térmica y mejorando el ahorro de combustible.

Sistema de refrigeración de aire de carga Air-to-air

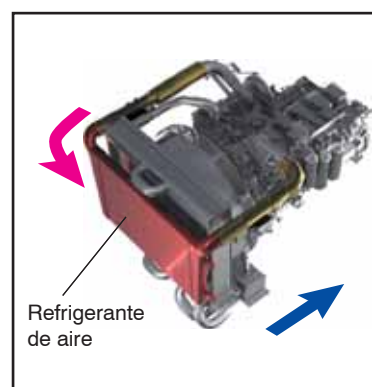
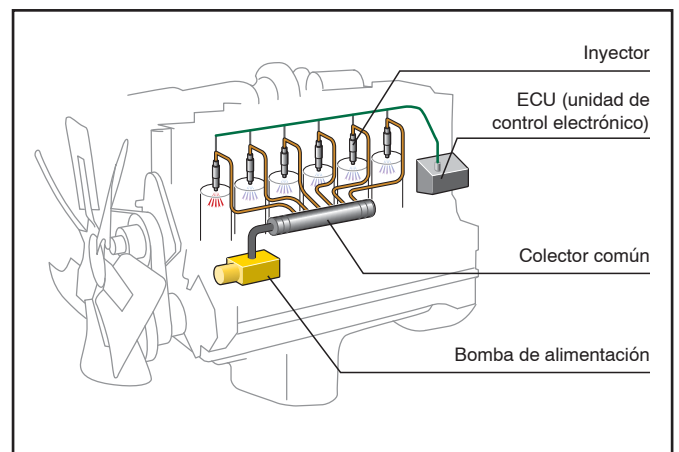
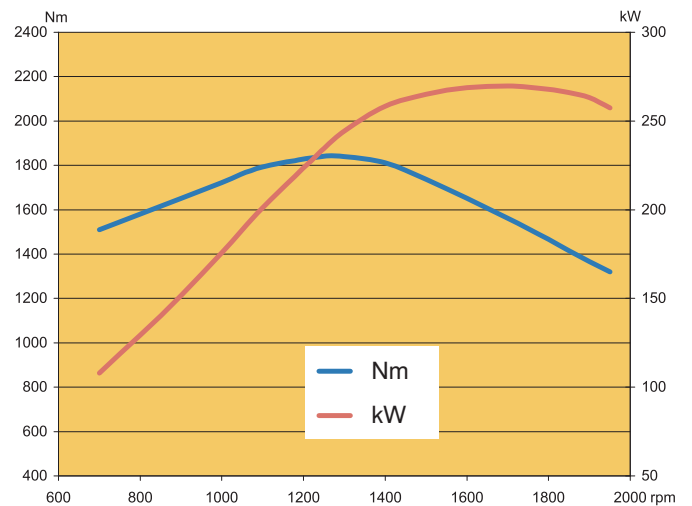
Al refrigerar el aire comprimido que suministra el turbocompresor a los cilindros, el sistema optimiza la eficacia de la combustión, reduce las emisiones y mejora el funcionamiento de motor.

Nuevo sistema de combustión

Gracias a exhaustivas simulaciones y análisis por ordenador, su cámara de combustión especialmente diseñada reduce los NOx y las emisiones de partículas, el consumo de combustible y el nivel de ruido.

Sistema de control electrónico

El sistema de control electrónico de Komatsu monitoriza el funcionamiento del vehículo, optimizando las emisiones, la eficacia del combustible y el nivel de ruido, incluso en condiciones extremas.



PRODUCTIVIDAD SOBRESALIENTE



Diseño avanzado del tren de potencia

El tren de rodaje recientemente diseñado por Komatsu ofrece un convertidor de par de gran capacidad y una relación fuerza de empuje-peso, incomparable. La excepcional fuerza de empuje a velocidades bajas hace que trabajos pesados como la penetración en rocas voladas sea cosa de niños. Esto garantiza mayor productividad en cargas en forma de V, incluso en espacios cerrados. Con gran aceleración y altas velocidades de traslación (incluso en pendientes y rampas escarpadas), la WA500-6 proporciona gran productividad en operaciones de carga y descarga. Juntos, el par motor mejorado y el convertidor de par de gran capacidad colocan a la WA500-6 a la cabeza de su clase.

Control preciso con facilidad

La WA500-6 ofrece bombas de caudal variable tanto en el sistema hidráulico como en el de dirección. Estas bombas suministran la cantidad de aceite necesaria, mejorando drásticamente el ahorro de combustible. El sistema hidráulico CLSS de Komatsu permite el control preciso del engranaje, y se asegura de que el cazo, la pluma y las fijaciones accionadas hidráulicamente se puedan mover suavemente al mismo tiempo.



Carga y transporte más rápidos con el bloqueo del convertidor de par opcional

El nuevo sistema de bloqueo del convertidor de par secuencial opcional, proporciona una incomparable productividad y eficacia de combustible en carga y transporte y en aplicaciones de transporte de corta distancia. El operador puede engranar el sistema desde la 2ª marcha a la 4ª, lo que aumenta notablemente la velocidad de recorrido, particularmente cuesta arriba, gracias a la mayor fuerza de tracción. Al mismo tiempo, elimina las pérdidas del convertidor reduciendo considerablemente el consumo de combustible.

EXCELENTE ESTABILIDAD Y MANIOBRABILIDAD



Amplia superficie de rodadura y gran distancia entre ejes

Una anchura de 2.400 mm y una distancia entre ejes de 3.780 mm proporcionan gran estabilidad a la WA500-6, suficiente para manejarla en terreno pedregoso y para los ciclos de carga y recorrido minimizando la caída del material y maximizando el confort. Con una articulación de giro de 40° a ambos lados, la WA500-6 es extremadamente maniobrable en los espacios estrechos para ciclos de carga más rápidos.

Sobresaliente altura y alcance de volteo

El gran bastidor de elevación, incluido en la configuración de serie, permite una descarga a gran altura, 3.430 mm, y un alcance igualmente impresionante de 1.385 mm para un cargamento más fácil de camiones de laterales altos. Lo que es más, el gran cazo de 6,0 m³ reduce el número de repeticiones de carga necesarias para llenar un camión, ahorrando un tiempo muy valioso de trabajo.



CALIDAD EN LA QUE SE PUEDE CONFIAR!



Diseñado y construido por Komatsu

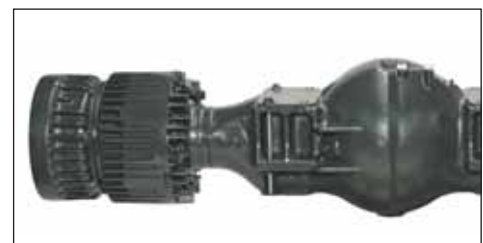
Komatsu desarrolla y fabrica las bombas hidráulicas y las válvulas, los ejes delanteros y traseros, el motor, la transmisión y el convertidor de par. Todos los componentes se someten a las pruebas más estrictas de ingeniería y calidad, hasta el más pequeño de los tornillos. Todos están diseñados para que funcionen juntos perfectamente para máxima eficacia y fiabilidad.

Transmisión de reciente fabricación

La transmisión planetaria de Komatsu con cambio automático electrónico garantiza un cambio de marchas perfecto en todo momento. Basándose en la velocidad de recorrido, la velocidad del motor y el ángulo del pedal acelerador, el sistema calcula el punto de cambio ideal para mantener el motor en un rango de funcionamiento económico y asegurar un cambio de marchas suave. Esto garantiza productividad máxima al mínimo esfuerzo, permitiendo que el operador se concentre en el trabajo.

Ejes duraderos de gran resistencia

Los nuevos ejes de gran resistencia permiten una duración superior a la media en las más duras condiciones de trabajo. La WA500-6 se puede equipar también con diferenciales de desplazamiento limitado de multi-disco opcional para una fuerza de tracción aún mayor.



LA CABINA DE CONDUCTOR SPACECAB™



Confort superior y visibilidad de 360°

La más grande de su clase, la nueva SpaceCab™ ofrece excepcional confort para el conductor, comparable a un coche de pasajeros. La gran ventana sin marcos proporciona una vista sin obstáculos del cazo y los neumáticos durante la inclinación de la parte posterior y asegura una visión clara de la parte trasera. La cabina está montada sobre amortiguadores viscosos, que garantizan un nivel de ruido interior bajo y de esta manera reduce al mínimo el cansancio del conductor. La comodidad de funcionamiento es realzada aún más por el aire acondicionado (de serie) y un asiento completamente ajustable, amortiguado por aire y con calefacción con reposacabezas y apoyo lumbar. Los controles ergonómicos de fácil uso de la consola hidráulica, completamente regulable, permiten que el operador trabaje cómoda y productivamente durante mucho tiempo.



Acceso seguro y cómodo

Para una entrada fácil y segura a la WA500-6, hay una escalera de acceso con peldaños autolimpiadores y anti-deslizantes inclinados hacia adelante 8° en ambos lados de la cabina. Las puertas de la cabina se abisagran a la parte posterior de ésta para un ángulo de apertura más ancho, incluso la puerta de la derecha se puede abrir completamente.



Fácil limpieza de la ventana

El escalón adicional y los asideros ofrecen acceso seguro y fácil para limpiar la ventana delantera.

MANEJO SENCILLO Y CONFORTABLE

Controles hidráulicos ergonómicos y gran reposabrazos

Las palancas EPC de fácil uso proporcionan un control preciso y sin cansancio del proceso de carga. La altura de la consola, la distancia a ella y los reposabrazos grandes se pueden regular para máximo confort. Además, el sistema se aísla de cualquier vibración y choque del equipo de carga.



Función de excavación semiautomática

Algo innovador es la función patentada de Komatsu de llenado semi-automático del cazo. Un proceso de llenado preprogramado del cazo se realiza con la ayuda del control de pilotaje eléctrico. Esto significa que ya no es necesario mover manualmente la palanca del cazo para dirigirse a los materiales. Esto también implica que los operadores con poca experiencia tengan ciclos de carga productivos. Y para los profesionales, el funcionamiento es notablemente más fácil para mayor comodidad.



Desconexión automática de la pluma y el cazo

Las desconexiones programables individualmente proporcionan altos niveles de comodidad y seguridad al mismo tiempo. Las posiciones de desconexión se pueden ajustar desde el asiento del operador, parando las operaciones de elevación y descenso suavemente en el punto deseado, así el operador puede centrarse en el trabajo actual. Por otra parte, el ángulo de retorno a la excavación del cazo se puede ajustar en hasta 5° en cualquier dirección para adecuarse a las condiciones del terreno.



RPM del motor preestablecidas con desaceleración automática

Cuando se hace necesaria una mayor productividad, la velocidad en vacío del motor se puede preestablecer al valor deseado. De esta manera el motor se mantiene dentro de un rango económico, ej.: durante cargas rápidas en forma de V. Además, la función de desaceleración automática permite más ahorro de combustible. Cuando se selecciona, reduce automáticamente la velocidad del motor al nivel más bajo tras 10 segundos si los controles están en punto muerto.



Nuevo Joystick de dirección de fácil manejo (opcional)

La dirección por joystick disponible como equipamiento opcional asegura que los cambios de dirección se pueden efectuar fácilmente con la muñeca en operaciones de carga. El sistema asegura poder cambiar de dirección y de sentido de marcha mediante la palanca y los botones incorporados en la misma. Se puede también preseleccionar la velocidad de giro en dos etapas, dependiendo de cómo deban ser de rápidos los ciclos de carga o la precisión de las labores de carga y acarreo.



MANTENIMIENTO SENCILLO Y RÁPIDO

EMMS (Sistema de Monitorización Electrónica)

El nuevo y moderno sistema de monitorización electrónica está claramente estructurado y es de fácil lectura, ya que está situado justo enfrente del operador. Si hay algún problema se muestra claramente en el display en el idioma del país. Este sistema no solo tiene una función de autodiagnóstico y memoria de fallos sino que también muestra los intervalos de mantenimiento. Esto acelera significativamente las labores de servicio y el operador es informado en tiempo real del estado de la máquina (cambios de aceites, filtros ...). El operador y los colaboradores del servicio al cliente, están así informados permanentemente sobre el estado óptimo de la máquina a fin de que no surjan problemas o fallos.



Ventilador hidráulico reversible

Un interruptor en la cabina permite poner en funcionamiento el ventilador del radiador en sentido inverso para trabajar en ambientes polvorientos. Además, el ventilador abisagrado y atornillado se puede extraer para limpiarlo.



Comprobaciones fáciles del nivel de líquido

Todos los niveles de fluidos importantes se pueden comprobar fácilmente desde el suelo. Los indicadores visuales para el refrigerante, el aceite y el filtro de aire permiten comprobar el nivel de un vistazo.

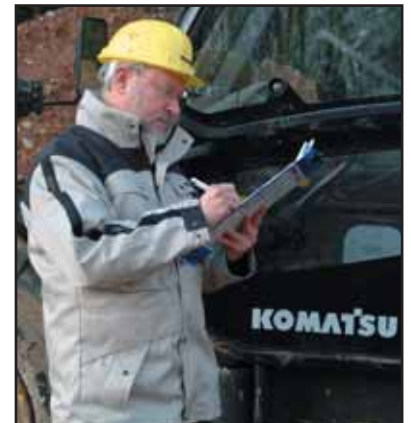
Engrase centralizado automático de serie

El engrase centralizado automático reduce el trabajo de mantenimiento diario al mínimo. La precisión y robustez del sistema asegura una lubricación perfecta, con fiabilidad y con un testigo de fallo en la cabina del operador. Esto incrementa la fiabilidad de la máquina aumentando la vida útil con el engrase correcto, disminuye los tiempos de parada y los costes de operación y mantenimiento.



Servicio al cliente y abastecimiento de recambios

Con la compra de una máquina para construcción Komatsu usted adquiere mucho más que una máquina. Nuestro servicio le acompaña a usted durante todo el tiempo de funcionamiento de su cargadora sobre ruedas. Se pueden incluir programas de mantenimiento preventivo así como los contratos de servicio completo. Y en caso de fallo, la densa red de concesionarios Komatsu y la inmediata disponibilidad de recambios, aseguran un tiempo mínimo de parada.



Diseñado para ahorrar tiempo

Con largos intervalos entre cada mantenimiento y la mejor accesibilidad de su clase, la WA500-6 reduce el tiempo y el coste de la parada durante el mantenimiento. Un resorte de gas ayuda a abrir y cerrar cada puerta lateral en forma de ala de gaviota para un fácil mantenimiento diario.

Filtro centralizado

Con todos los filtros recogidos centralmente, el tiempo de parada para el mantenimiento se reduce al mínimo. El filtro de aire del motor se puede alcanzar fácilmente desde la plataforma mientras que los filtros de aceite de la transmisión están montados externamente.

Acceso fácil al motor

Para las inspecciones del motor, la cubierta superior atornillada se puede quitar en cuestión de minutos proporcionando un fácil acceso al compartimento del motor.

Drenajes de líquidos externos

Todos los líquidos se pueden drenar a través de las válvulas montadas externamente para facilitar el mantenimiento y reducir los derrames.

KOMTRAX sistema de seguimiento Komatsu

El Sistema de Rastreo Komatsu, Komtrax™, proporciona una nueva y revolucionaria manera de monitorizar su equipo, en cualquier momento y en cualquier lugar. Le permite precisar la ubicación de sus máquinas y obtener lecturas de los datos de las máquinas en tiempo real. Utilizando un transmisor GPS y la tecnología satélite el sistema Komtrax está diseñado para ser “resistente al futuro” y hará frente a todas sus necesidades presentes y futuras.



CUCHARAS E IMPLEMENTOS



Cucharas universales

Este tipo de cuchara se caracteriza por su excelente capacidad de penetración y su capacidad de llevar la carga sin pérdidas, puede ser equipada con cuchilla, portadientes y dientes intercambiables o con una segunda cuchilla de limpieza atornillada.



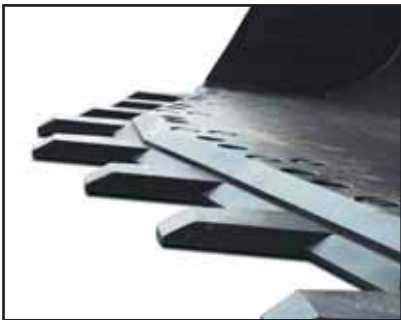
Cuchara para roca

Cucharas con cuchilla en delta que ofrecen excelentes propiedades de penetración para trabajos en rocas de dureza media y alta. Placas de desgaste robustas de hardox aseguran larga vida útil. Hay disponible una selección de equipamiento opcional con el equipo de alta resistencia K VX™ para trabajos de abrasión extrema.



Cuchara de apilamento

La cuchara de apilamento es la solución perfecta para manejar los materiales sueltos y relativamente ligeros. Los flancos rectos aseguran una gran capacidad de la cuchara. Esta cuchara de apilamento se puede equipar con adaptadores montados a ras y dientes intercambiables o una cuchilla atornillada.



Equipo para el terreno ultra-resistente al desgaste

Con las marcas Komatsu K VX™, Kmax™ y Hensley™, Komatsu dispone de extensos conocimientos técnicos, convirtiéndolo en un proveedor líder de GET en el mercado global. La extensa gama de dientes, segmentos y placas de desgaste ultrasensibles al desgaste, cubren todas las aplicaciones incluso en las más duras condiciones de trabajo.



Enganche rápido hidráulico

La WA500-6 puede cambiar sus implementos en cuestión de segundos con el acoplador rápido en cuña Heavy Duty. Con su diseño único e innovador el desfase con los puntos de conexión originales se reduce al mínimo. De ahí que la fuerza de elevación permanezca prácticamente igual comparada con una cuchara de montaje directo.



Amplia gama de implementos adicionales

Con esta estable estructura y su gran capacidad hidráulica, la WA500-6 está perfectamente adaptada a la industria maderera. Los diseños robustos del chasis de elevación y los ejes aseguran, una larga vida útil.

DATOS TÉCNICOS



MOTOR

Modelo..... Komatsu SAA6D140E-5
 TipoInyección directa common rail, refrigerado por agua, turboalimentado, postrefrigerado, diesel EGR refrigerado
 Potencia del motor
 A las revoluciones del motor..... 1.900 rpm
 ISO 14396..... 266 kW / 357 HP
 ISO 9249 (potencia neta del motor)..... 263 kW / 353 HP
 Par máx./nº de revoluciones..... 1.875 Nm / 1.250 rpm
 Nº de cilindros 6
 Diámetro x carrera 140 x 165 mm
 Cilindrada 15,24 l
 Tipo de accionamiento del ventilador..... Hidráulico
 Sistema de lubricación Bomba de engranajes, enfriador de aceite refrigerado por agua, toberas de refrigeración del pistón
 Filtro..... Filtro de flujo principal con separador de agua
 Tipo de filtro de aire..... Filtro de aire de desecación con expulsión de polvo automática y purificador previo incluyendo aviso de atasco de polvo



TRANSMISIÓN

Tipo Control de desplazamiento automático
 Convertidor de par..... Una etapa, fase doble, 3 elementos
 Velocidades de marcha en km/h (neumáticos 29.5 R25 tyres)

MARCHA	1a	2a	3a	4a
Adelante	7,7	12,5	22,3	35
con bloqueo del convertidor de par	-	14	24	40
Atrás	8,6	13	25	37,5
con bloqueo del convertidor de par	-	16	26	43



CHASIS Y NEUMÁTICOS

Sistema Tracción a las cuatro ruedas
 Eje delantero ...Eje de gran resistencia de Komatsu, completamente flotantes (diferenciales LSD opcionales)
 Frenos principales Frenos multidisco en baño de aceite accionados hidráulicamente en todas las ruedas
 Diferencial Rueda cónica con dientes rectos
 Mando final Engranaje planetario en baño de aceite
 Neumáticos 29.5 R25



MEDIO AMBIENTE

Emisiones del motor... Cumple totalmente las normas sobre emisión de escape EPA Tier III y EU Stage IIIA

Niveles de ruido
 LwA ruido exterior..... 109 dB(A) (2000/14/EC Stage 2)
 LpA ruido interior 77 dB(A) (ISO 6396 nivel de ruido dinámico)
 Niveles de vibración (EN 12096:1997)*
 Mano/brazo ≤ 2,5 m/s² (incertidumbre K = 0,04 m/s²)
 Cuerpo ≤ 0,5 m/s² (incertidumbre K = 0,28 m/s²)

* para el propósito de evaluación de riesgo conforme a la directiva 2002/44/EC, remítanse a ISO/TR 25398:2006.



FRENOS

Frenos de servicio Accionados hidráulicamente, los frenos multidisco enfriados por aceite actúan en las cuatro ruedas
 Freno de estacionamiento Multidisco en baño de aceite
 Freno de emergencia Utiliza el freno de estacionamiento



SISTEMA HIDRÁULICO

TipoKomatsu CLSS (sistema hidráulico de circuito cerrado)
 Bomba hidráulica..... Bomba de pistón variable
 Presión de trabajo 350 bar
 Máximo caudal de la bomba 321 l/min
 Número de cilindros elevadores/volteo 2/1
 Tipo Doble efecto
 Diámetro de cilindro x carrera
 Cilindro elevador..... 160 x 898 mm
 Cilindro de cuchara..... 185 x 675 mm
 Duración del ciclo hidráulico con carga nominal de llenado de cuchara
 Tiempo de elevación..... 7,2 s
 Tiempo de bajada (vacío) 4,2 s
 Tiempo de vaciar volcando 1,7 s



SISTEMA DE DIRECCIÓN

Sistema Dirección articulada
 Tipo Servodirección completamente hidráulica
 Angulo de articulación 40°
 Bomba de dirección..... Bomba de pistón variable
 Presión de trabajo 250 bar
 Caudal 120 l/min
 Número de cilindros de dirección 2
 Tipo Doble efecto
 Diámetro x carrera 100 x 485 mm
 Radio de giro (Borde exterior de neumáticos 29.5 R25) 6.870 mm



CABINA DEL CONDUCTOR

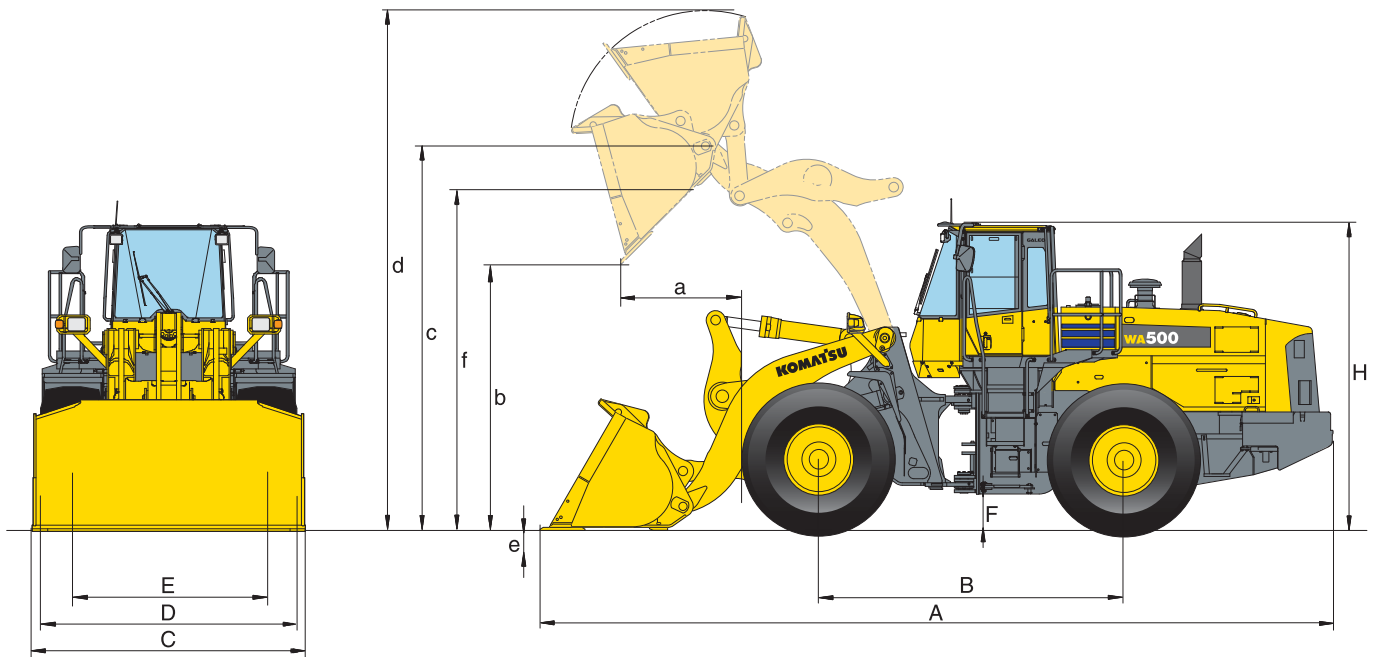
Cabina de dos puertas, de conformidad con ISO 3471 (SAE J1040c) con ROPS (antivuelco) y FOPS (anticaída de objetos) de conformidad con ISO 3449. La cabina de bajo nivel de ruidos descansa sobre soportes viscosos.



CAPACIDADES

Sistema de refrigeración 120 l
 Tanque de combustible..... 473 l
 Aceite de motor 45 l
 Sistema hidráulico 337 l
 Eje delantero 87 l
 Eje trasero 81 l
 Convertidor de par y caja de cambios 76 l

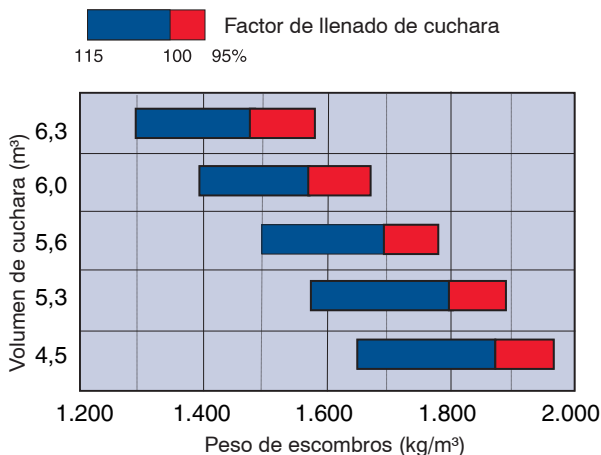
DIMENSIONES & PRESTACIONES


Prestaciones - Trabajo con cuchara

		Cucharas universales			Cuchara para roca Borde recto		Cuchara para roca Espada	
		sin dientes	con dientes	con ACA	con dientes	con ACA	con dientes	con ACA
Capacidad cuchara (amonton. ISO 7546)	m ³	5,3	5,3	5,6	5,2	5,5	5,2	5,5
Código de venta	3943-	C01	C02	C03	C29	C30	C32	C33
Peso de descarga	t/m ³	1,8	1,8	1,7	1,8	1,7	1,75	1,65
Peso de la cuchara	kg	2.660	2.875	2.915	3.015	3.060	3.240	3.280
Carga estática de vuelco, recto	kg	24.000	23.700	23.480	23.645	23.400	23.080	22.930
Carga estática de vuelco, 40° giro completo	kg	20.930	20.640	20.440	20.565	20.350	20.040	19.900
Potencia hidráulica de arranque	kN	274	272	259	271	258	220	210
Potencia elevación hidráulica en el suelo	kN	302	300	298	298	297	293	292
Peso orden de trabajo (sin peso adicional)	kg	31.700	31.915	31.955	32.055	32.100	32.280	32.320
Radio giro sobre canto ext. neumáticos	mm	6.870	6.870	6.870	6.870	6.870	6.870	6.870
Radio giro sobre esquina de la cuchara	mm	7.570	7.660	7.600	7.660	7.600	7.660	7.700
a Alcance a 45°	mm	1.350	1.570	1.385	1.570	1.385	1.570	1.610
b Altura de descarga a 45°	mm	3.460	3.240	3.390	3.240	3.390	3.240	3.165
c Altura del punto de giro de la cuchara	mm	4.770	4.770	4.770	4.770	4.770	4.770	4.770
d Altura del canto superior de la cuchara	mm	6.510	6.510	6.510	6.690	6.690	6.690	6.690
e Profundidad de excavación	mm	120	120	150	120	150	120	150
f Altura útil de transbordo	mm	4.420	4.420	4.420	4.420	4.420	4.420	4.420
A Longitud total, cuchara en el suelo	mm	9.580	9.890	9.680	9.890	9.680	9.900	10.000
B Distancia entre ejes	mm	3.780	3.780	3.780	3.780	3.780	3.780	3.780
C Ancho de la cuchara	mm	3.430	3.430	3.440	3.430	3.440	3.430	3.440
D Ancho sobre neumáticos	mm	3.150	3.150	3.150	3.150	3.150	3.150	3.150
E Ancho de vía	mm	2.400	2.400	2.400	2.400	2.400	2.400	2.400
F Altura sobre el suelo	mm	460	460	460	460	460	460	460
H Altura total	mm	3.795	3.795	3.795	3.795	3.795	3.795	3.795

Todas las medidas con neumáticos 29.5 R25. Datos sobre altura de descarga y alcance para cuchilla o cuchilla atornillada.

Cambio de datos en función de:	Contrapeso adicional	Tyres 29.5 R25 XLD D1A-L4	Tyres 29.5 R25 XMINE-L5
Peso operativo	+ 900 kg	+ 500 kg	+ 1.140 kg
Carga estática de vuelco, recto	+ 1.880 kg	+ 360 kg	+ 810 kg
Carga estática de vuelco, 40° giro completo	+ 1.580 kg	+ 315 kg	+ 710 kg
Longitud total (A)	–	–	–
Alcance a 45°	–	- 25 mm	- 20 mm
Altura de descarga a 45°	–	+ 20 mm	+ 30 mm
Ancho sobre neumáticos	–	+ 20 mm	+ 55 mm
Altura total (H)	–	+ 20 mm	+ 30 mm



- Cuchara de apilamento
Carga de material suelto o roto
- Cuchara de apilamento
Carga de material suelto o roto, o para aplicaciones de carga y transporte
- Cuchara de apilamento y universal
Explanaciones, material roto o carga y transporte
- Cuchara para roca
Carga de material explosionado y especialmente abrasivo
- Cuchara para roca
Carga de material explosionado y especialmente abrasivo combinado con la pluma de gran elevación

	Cuchara de apilamento					Equipo de gran elevación	
	sin dientes	con dientes	con ACA	sin dientes	con ACA	Cucharas universales	
						con dientes	con ACA
	5,6	5,6	5,9	6,0	6,3	4,5	4,7
	C10	C11	C12	C05	C07	C14	C15
	1,7	1,65	1,55	1,6	1,45	1,85	1,75
	2.765	2.975	3.020	2.870	3.125	2.570	2.620
	23.755	23.470	23.245	23.540	23.015	20.200	20.080
	20.700	20.420	20.215	20.500	20.000	17.510	17.400
	264	262	249	250	237	307	290
	300	297	295	297	293	254	253
	31.800	32.010	32.055	31.910	31.165	31.760	31.810
	6.870	6.870	6.870	6.870	6.870	6.870	6.870
	7.590	7.680	7.620	7.610	7.640	7.840	7.780
	1.385	1.605	1.420	1.440	1.470	1.570	1.380
	3.430	3.210	3.355	3.375	3.300	3.775	3.920
	4.770	4.770	4.770	4.770	4.770	5.180	5.180
	6.590	6.590	6.590	6.660	6.660	6.770	6.770
	120	120	150	120	150	195	225
	4.420	4.420	4.420	4.420	4.420	4.845	4.845
	9.630	9.940	9.730	9.705	9.805	10.205	10.190
	3.780	3.780	3.780	3.780	3.780	3.780	3.780
	3.430	3.430	3.440	3.430	3.440	3.430	3.440
	3.150	3.150	3.150	3.150	3.150	3.150	3.150
	2.400	2.400	2.400	2.400	2.400	2.400	2.400
	460	460	460	460	460	460	460
	3.795	3.795	3.795	3.795	3.795	3.795	3.795

Pesos de escombros típicos – (en kg/m³)	
Basalto	1.960
Bauxita, caolín.....	1.420
Tierra, seca, estratificada.....	1.510
Tierra, mojada, abierta.....	1.600
Yeso, quebrado.....	1.810
Yeso, desmenuzado.....	1.600
Granito, quebrado.....	1.660
Calcita, quebrada.....	1.540
Calcita, desmenuzada.....	1.540
Grava gruesa, no tamizada.....	1.930
Grava, seca.....	1.510
Grava, seca, 6-50 mm.....	1.690
Grava, mojada, 6-50 mm.....	2.020
Arena, seca, suelta.....	1.420
Arena, húmeda.....	1.690
Arena, mojada.....	1.840
Arena y arcilla, sueltas.....	1.600
Arena y grava, secas.....	1.720
Piedra arenisca.....	1.510
Pizarra.....	1.250
Escoria, quebrada.....	1.750
Piedra, desmenuzada.....	1.600
Arcilla, crecida natural.....	1.660
Arcilla, seca.....	1.480
Arcilla, mojada.....	1.660
Arcilla y grava, secas.....	1.420
Arcilla y grava, mojada.....	1.540

PALA DE RUEDAS

EQUIPAMIENTO ESTÁNDAR

- Komatsu SAA6D140E-5, motor diesel de inyección directa de colector general de admisión turboalimentado, cumple con las normas EU Stage IIIA/EPA Tier III
 - Alternador 75 A/24 V
 - Motor de arranque 11 kW/24 V
 - Baterías 143 Ah/2 × 12 V
 - Contrapeso
 - Ventilador del radiador de accionamiento hidráulico con función reversible para limpieza
 - Aparato de control automático principal de 2 etapas
 - Control mediante 2 mandos EPC (Servoasistidos) incluyendo
 - Diferentes ajustes de los brazos
 - Cazo con paradas amortiguadas
 - Función de excavación semiautomática
 - Engrase centralizado automático
 - Frenos totalmente hidráulicos
 - Protección anticorrosiva
 - Separador de agua
 - Ejes Heavy-Duty
 - Transmisión automática electrónicamente controlada ECMV con selector de modo y detención de transmisión variable
 - Sistema de selección de modo de trabajo
 - RPM del motor preestablecidas con desaceleración automática
 - Komtrax™ sistema de seguimiento Komatsu
 - Sistema de monitor EMMS con función autodiagnóstica y aviso de mantenimiento
 - Cabina SpaceCab™ montada en sistema hiperviscoso ROPS/FOPS con dos puertas, ventanas de seguridad tintadas, limpiaparabrisas delantero con función intermitente, limpiaparabrisas trasero, visera solar, encendedor, cenicero, estantería para equipaje, alfombrilla, compartimento acondicionado, ventana trasera calentada, columna de dirección regulable vertical y horizontalmente, espejo retrovisor
 - Asiento neumático con cinturón de seguridad (norma EU)
 - Aire acondicionado controlado electrónicamente
 - Radio CD
 - 2 faros principales de halógenos
 - 2 faros de trabajo adelante y atrás
 - Luz de marcha atrás
 - Bocina
 - Barandilla izquierda y derecha
 - Guardabarros delanteros
 - Depósito de gasolina con acoplador de relleno rápido
 - Drenajes de líquidos externos
 - Dirección de emergencia
 - Protección contra vandalismo
- La WA500-6 cumple con las directivas 89/392 EWG y EN474 en materia de seguridad.

EQUIPAMIENTO OPCIONAL

- Equipo de gran elevación
- Contrapeso adicional 900 kg
- 3a función hidráulica
- Sistema electrónico de suspensión de carga ECSS II
- Diferencial autoblocante por láminas (LSD) delantero/trasero
- Bloqueo del convertidor de par
- Límite de velocidad de 20 ó 25 km/h (no con bloqueo del convertidor de par)
- Asiento Super DeLuxe neumático con cinturón de seguridad (norma EU)
- Palanca de mandos (Joystick) con función de engranaje V/R integrada, 2 fases
- Sistema de refrigeración del aceite de frenos
- Neumáticos 29.5 R25 L3, 4, 5
- Neumáticos 26.5 R25
- Cuchara universal 5,3 m³
- Cuchara universal 5,6 m³
- Cuchara universal (brazo de gran elevación) 4,5 m³
- Cuchara universal (brazo de gran elevación) 4,7 m³
- Cuchara de apilamento 5,6 m³
- Cuchara de apilamento 5,9 m³
- Cuchara de apilamento 6,0 m³
- Cuchara de apilamento 6,3 m³
- Cuchara para rocas (borde recto) 5,2 m³
- Cuchara para rocas (borde recto) 5,5 m³
- Cuchara para rocas (espada) 5,2 m³
- Cuchara para rocas (espada) 5,5 m³
- Cuchara de alto volteo
- Cuchara para materiales ligeros
- Cucharas especiales
- Diversos sistemas de dientes, atornillados, segmentos (Komatsu/ KVX™) y más accesorios para cucharas disponibles bajo pedido
- Enganche rápido hidráulico
- Baterías 180 Ah/2 × 12 V
- Herramienta de llenado para el sistema lubricante central
- Alarma de marcha atrás
- Alarma de marcha atrás (versión con sonido de banda ancha)
- Alarma de marcha atrás óptica (luz estroboscópica)
- Luz rotativa
- Guía de techo
- Guía de techo y luz en el escalón
- Faro adicional delantero y trasero
- Espejos retrovisores traseros adicionales
- Toma extra de 12 V
- Kit de zona fría (precalentamiento del motor y la cabina)
- Prefiltro turbo II
- Bloqueo electrónico de marcha
- Guardabarros completos
- Interruptor principal de batería
- Extintor
- Llenado de aceite Bio para equipo hidráulico
- Lacado especial
- Especificación anti-corrosiva
- Especificaciones para el manejo de piedras
- Especificaciones para el agarre de troncos
- Juego de herramientas
- Otros equipos bajo pedido



KOMATSU ESPAÑA S.A.

Ctra. M-300 Km. 29,1 (Antigua N-II)
28802 Alcalá de Henares, Madrid
Tel: +34 91 887 26 00 - Fax: +34 91 883 63 05
<http://www.kesa.es>



Komatsu Europe International NV
Mechelsesteenweg 586
B-1800 VILVOORDE (BELGIUM)
Tel. +32-2-255 24 11
Fax +32-2-252 19 81
www.komatsueurope.com